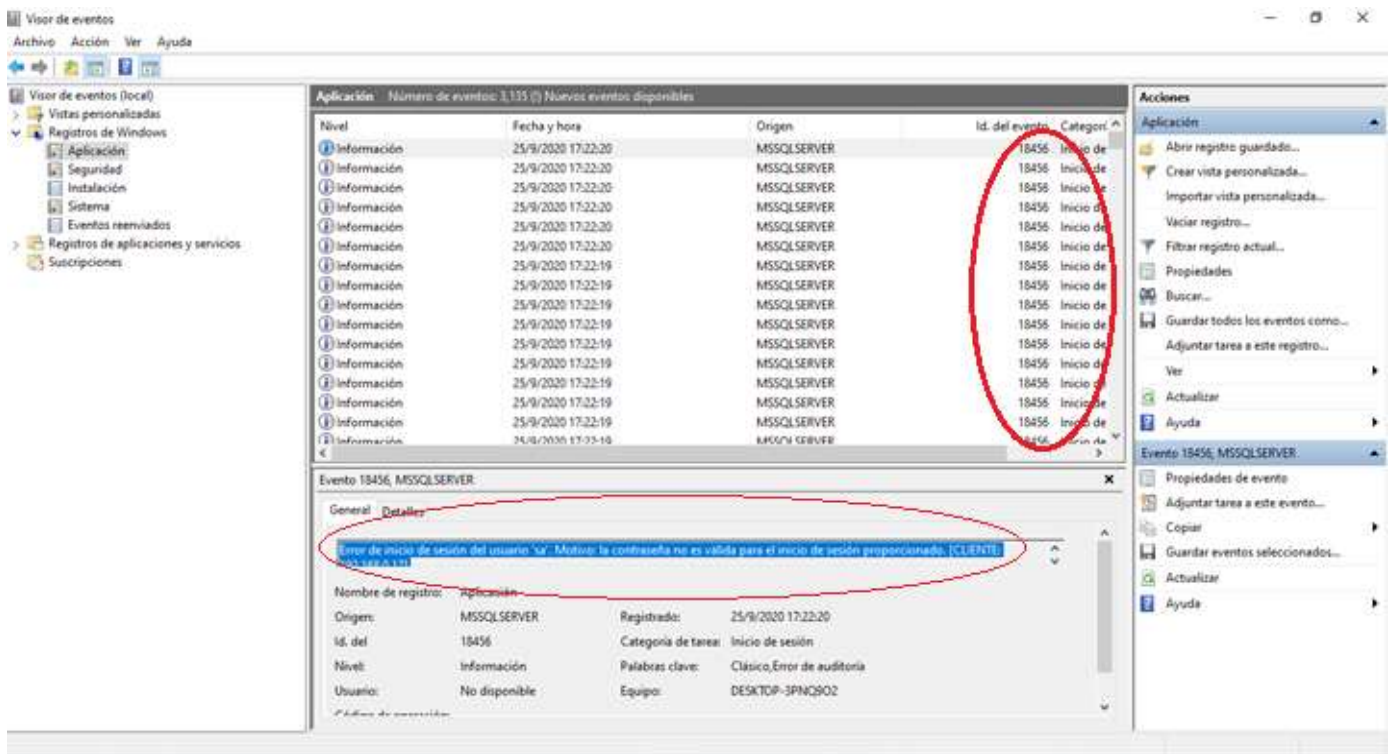
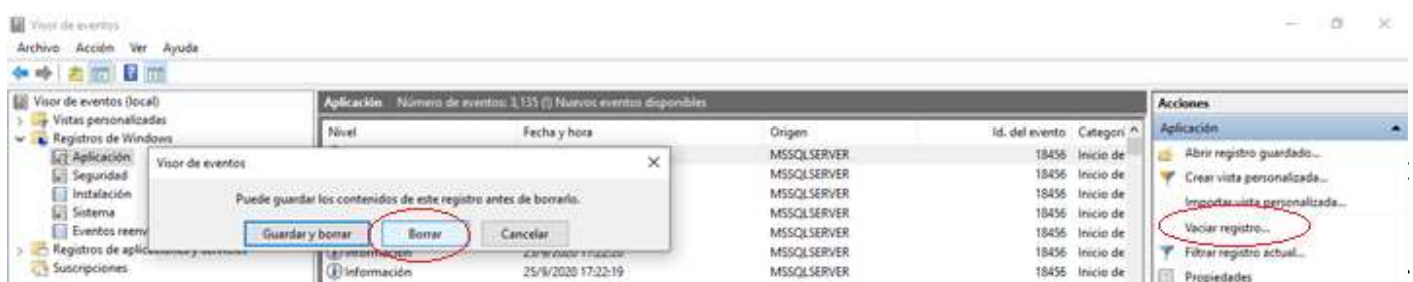


El siguiente instructivo espera servir de soporte en el momento de realizar la actualización de sistemas NSX factura pos, Se ha detectado un error en versiones anteriores que se genera al realizar la instalación de los drivers de la llave hasp en primera instancia, y luego se corre la aplicación de usuarios esto ocasiona que se generen una serie de logs que terminan por saturar la memoria y dañar la correcta funcionalidad del nsx.

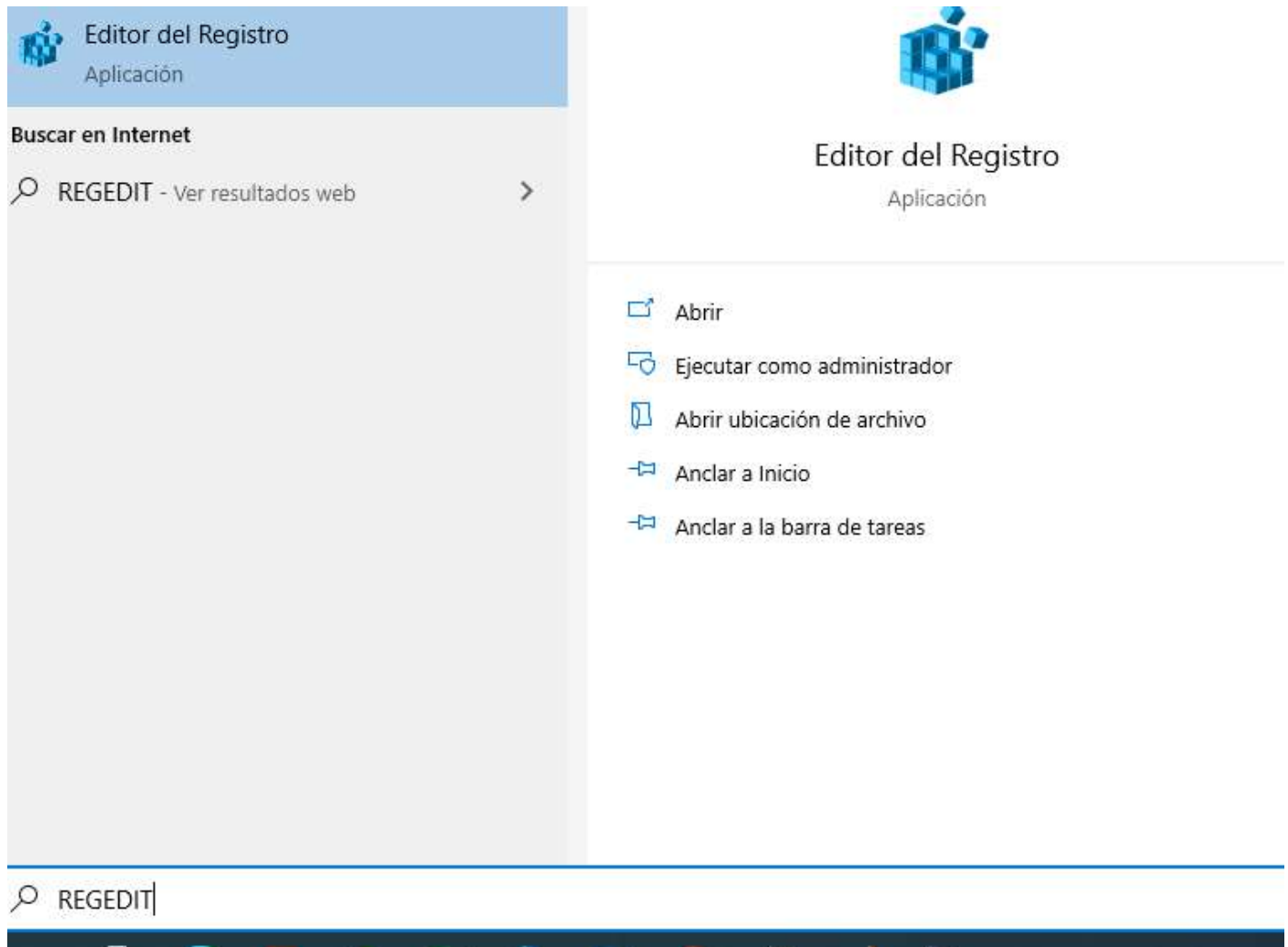
1. Debemos verificar en el visor de Windows en la ítem Registro de Windows/Aplicación que no se encuentre el siguiente error para esto debemos tener el NSX activo.



2. Para remediar esto debemos dar click en vaciar registro, proceder a desinstalar los driver y servicios que corresponden a la llave hasp.



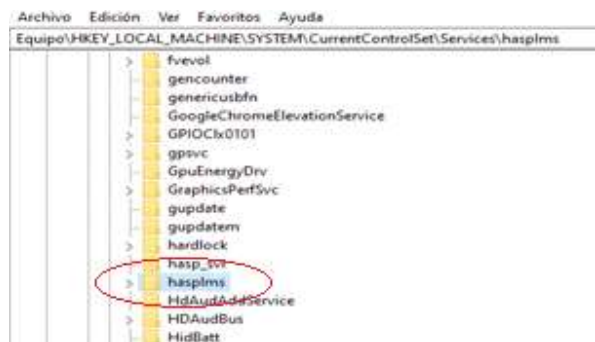
3. Daremos click en inicio seleccionaremos ejecutar y escribiremos el siguiente comando REGEDIT



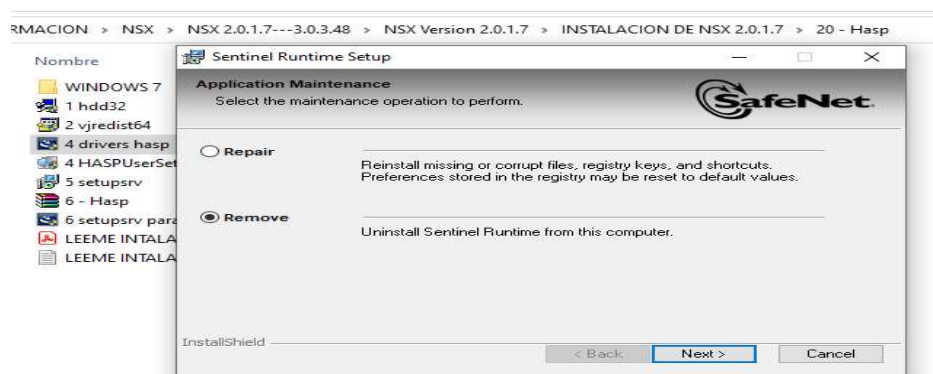
4. Una vez dentro del Editor de Registro de Windows debemos localizar la siguiente clave: **HKEY_LOCAL_MACHINE\SYSTEM\CurrentControlSet\Services**

Para el caso puntual debemos buscar el archivo que es el servicio de la llave hasp y eliminarlo

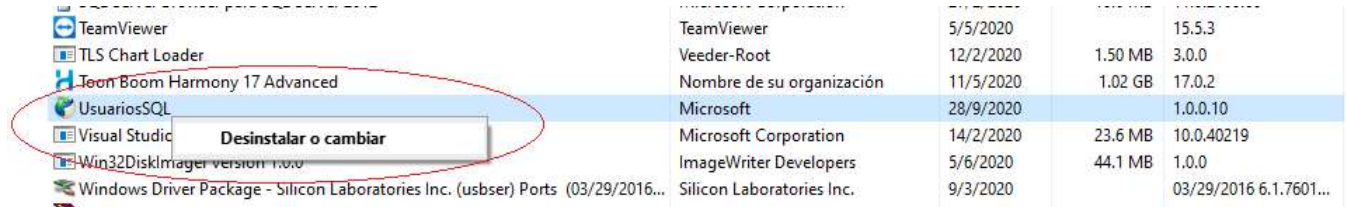




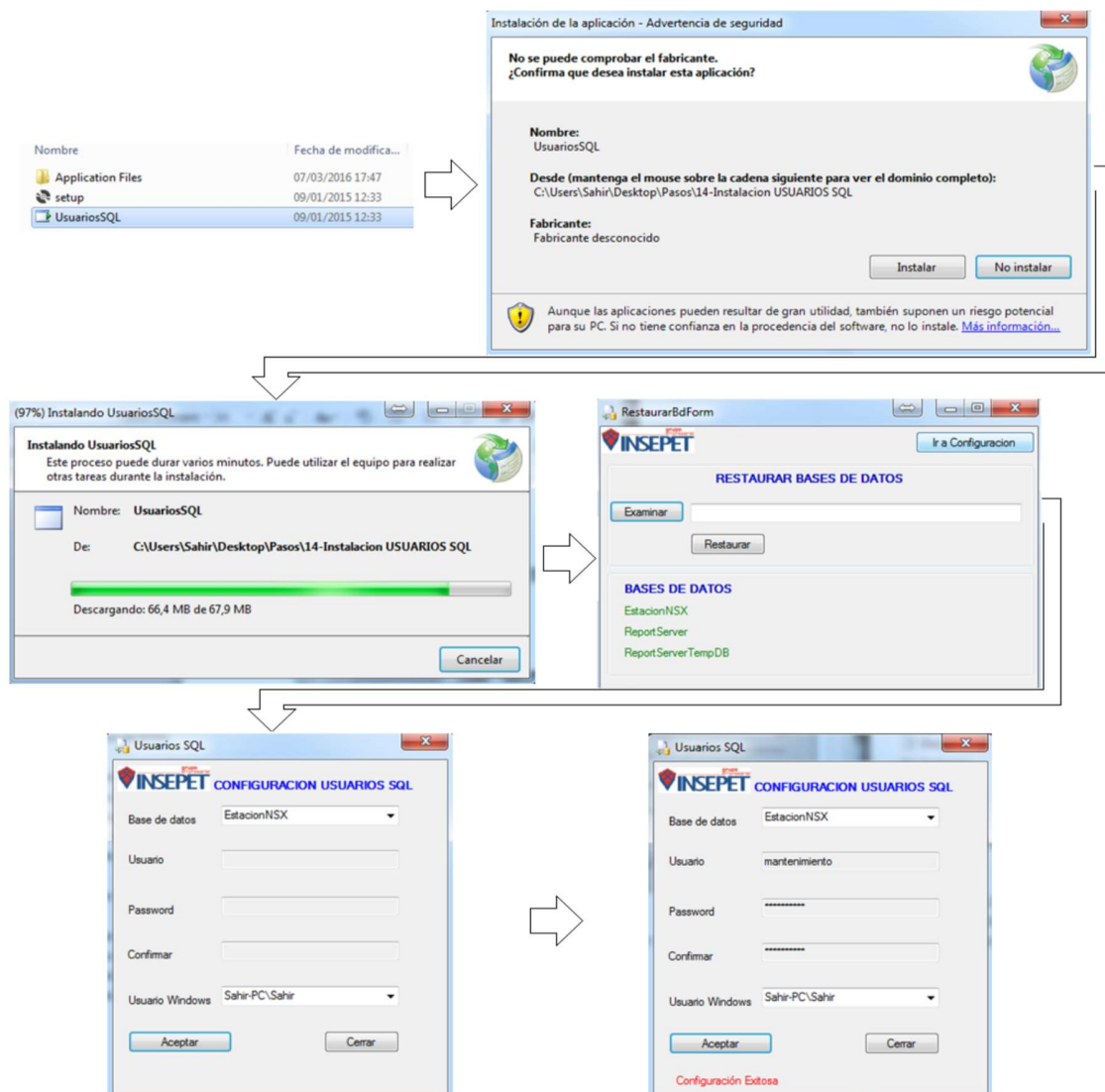
5. Una vez hecho esto procederemos a desinstalar los controladores procedimiento el cual realizaremos desde nuestros instaladores los cuales nos fueron entregados con el paquete de instalación, esto se realizará con todos los controladores.



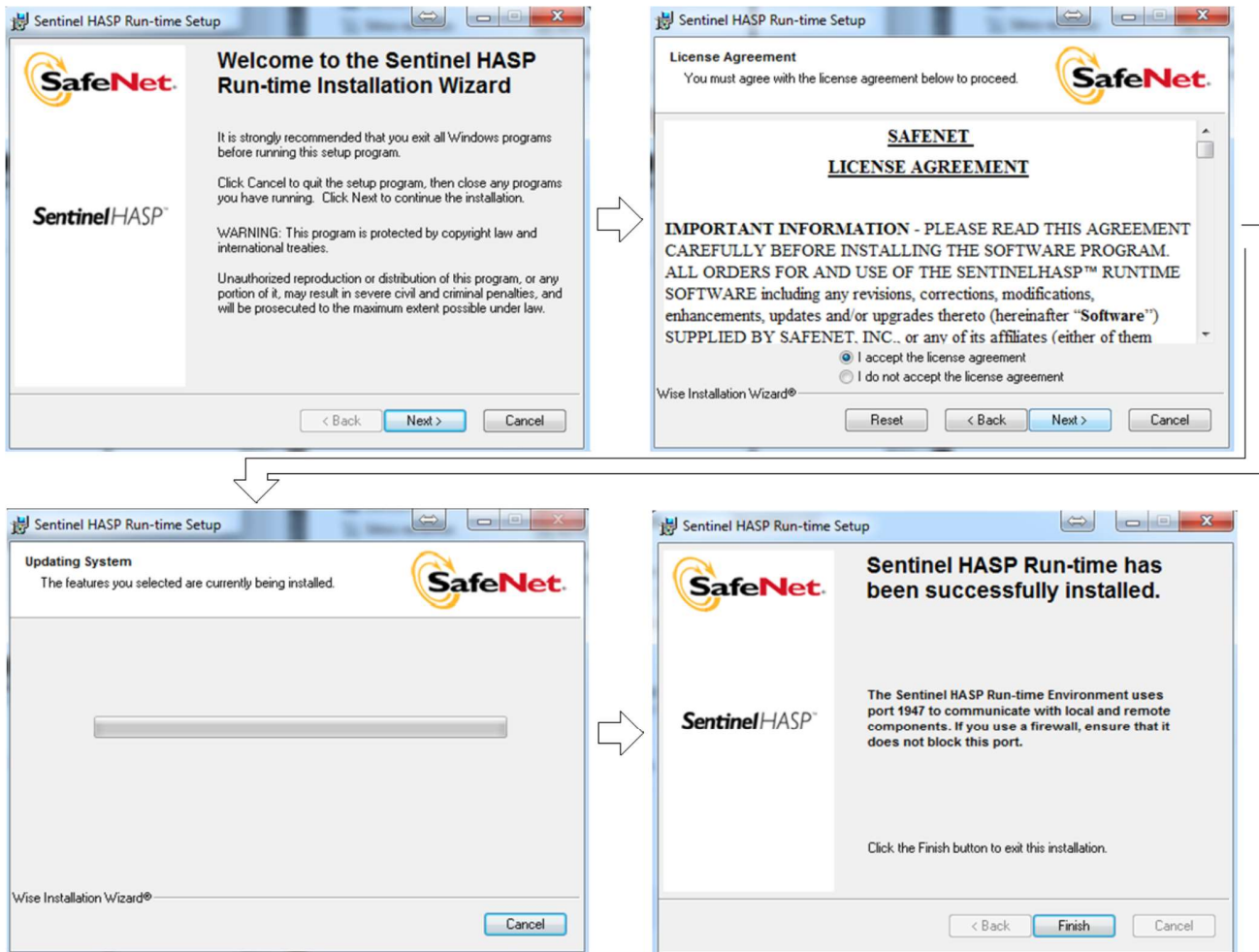
5. Luego realizaremos la desinstalación de nuestro aplicativo usuario de nsx.



6. Reiniciaremos nuestro computador y procederemos a realizar nuevamente la instalación de nuestros usuarios de SQL de acuerdo con el procedimiento ya conocido. recordemos que la contraseña de usuario en sa debe ser insepetadmin ingresar y cambiarla para que nuestra ejecución de usuarios sea exitosa.

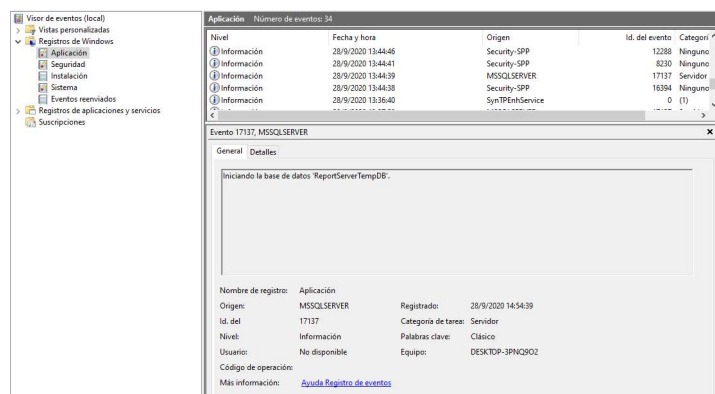


7. Luego realizaremos nuevamente la instalación de nuestros controladores para la llave hasp. Para esto utilizaremos el paquete que nos fue entregado para la instalación de sistema nsx



Verificaremos que cada controlador sea instalado exitosamente.

8. Abriremos nuestro NSX nuevamente y verificaremos que el error ha sido corregido en el visor de eventos de Windows.



- > Adaptadores de pantalla
- > Adaptadores de red
- > Baterías
- > Bluetooth
- > Cámaras
- > Colas de impresión
- > Componentes de software
- > Controladoras ATA/ATAPI IDE
- > Controladoras de almacenamiento
- ✓ Controladoras de bus serie universal
 - Alcorlink USB 2.0 Card Reader
 - Concentrador raíz USB (USB 3.0)
 - Concentrador raíz USB (USB 3.0)
 - Concentrador USB genérico
 - Controlador de host eXtensible AMD USB 3.10 - 1.10 (Microsoft)
 - Controlador de host eXtensible AMD USB 3.10 - 1.10 (Microsoft)
 - Dispositivo compuesto USB
 - SafeNet Inc. HASP Key
 - SafeNet Inc. Sentinel HL Key
 - SafeNet Inc. USB Key
- > Controladoras de sonido y vídeo y dispositivos de juego
- > Dispositivos de interfaz de usuario (HID)
- > Dispositivos de seguridad
- > Dispositivos de software

